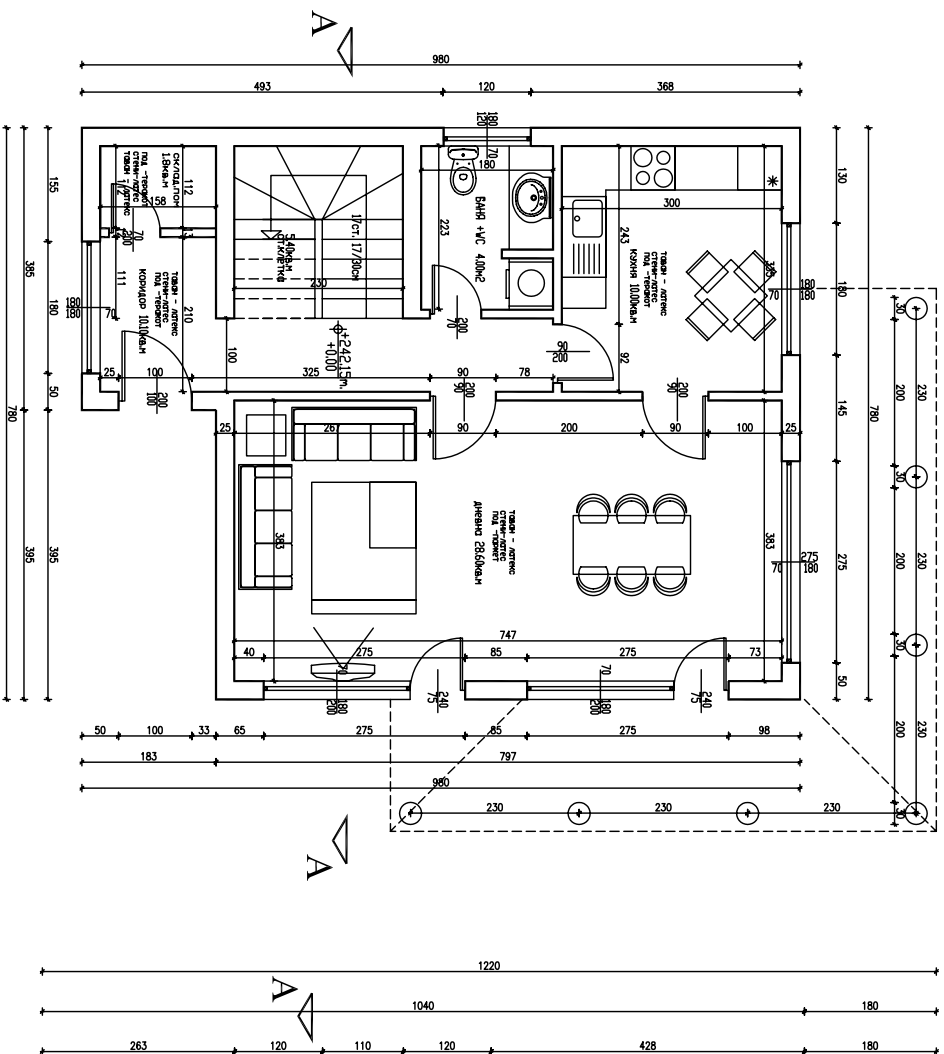
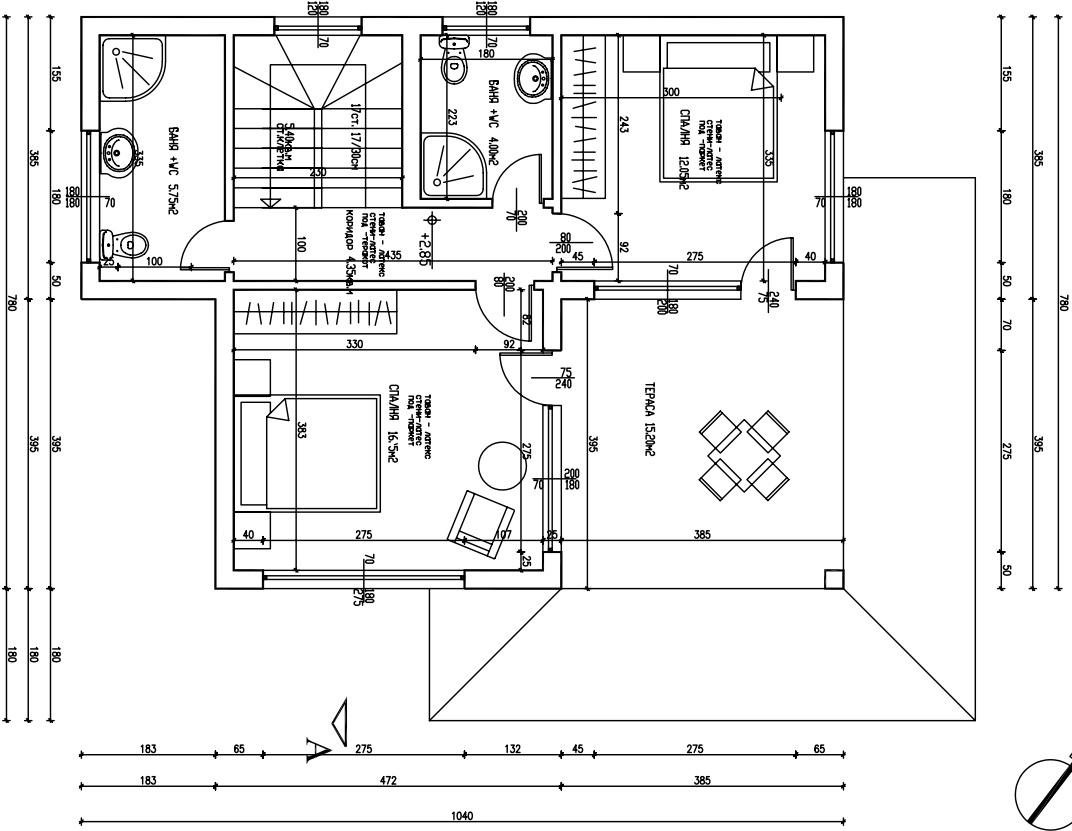


# Жилищна сграда В3



Разпределение на кота +0.00м



Разпределение на кота +2.85м

## ЗАБЕЛЕЖКИ:

1. Височината на брашлите да се мери от мота вкопав под
2. Мерките на брашлите и превозните са стенови. Да се вкачат от мота.
3. За използваните (ВК, ВП) да се вземат съответните предпазни
4. За всички работи и работи да се вземат конструктивните предпазни
5. При изкопите по време на строителството да се правят промените
6. Големината на всички отвори да бъде 5 см. Конструктивни или еквивалентни
7. Относителната мота 0.00 е равна на абсолютната мота 80.28 м.
8. Всички външни мотоси превозни стени да се изкачат от външната



## Жилищна сграда В3

ОБЕКТ:	Жилищни сгради
ВЪЗЛОЖИТЕЛ:	в ПП 001303, мота 1 от ПУП-ПТ за "ице с тн, Кантарджиево"
"КАЛЦИУМ" ООД	община Аксеново, и-че "Мелниче бив"
Проектант:	арх. М. Нелков
Проектант:	арх. Б. Гечева
СЪТЛАСУВАНИЕ:	
Констр.:	инж. Ж. Златев
В и К:	инж. С. Симеонов
Ел.:	инж. Л. Гордоломова
ОП:	инж. Ширков
Част. Арх.:	
Фаз. ПП:	
Мащаб:	1:50
Лист:	30 / 33