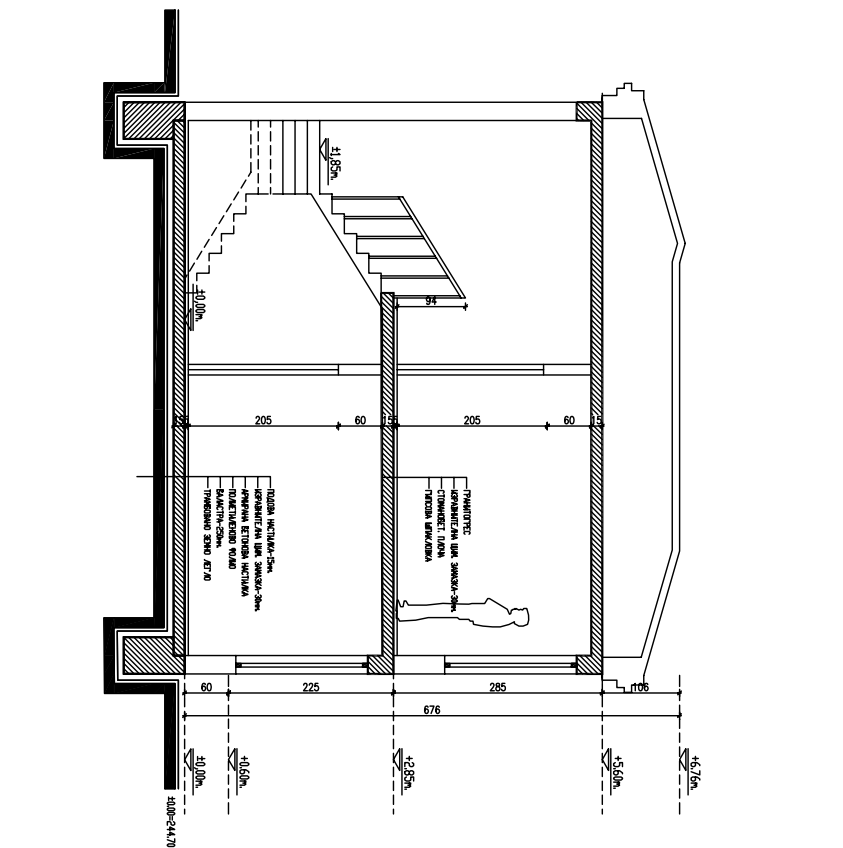
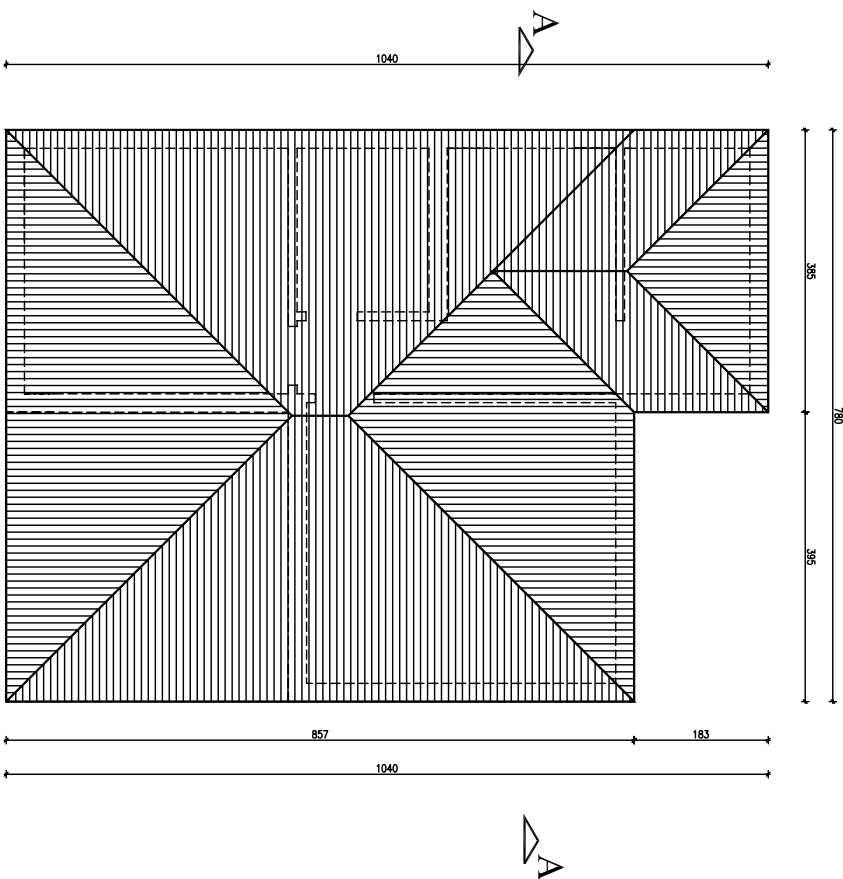


Жилищна сграда В1



Вертикален разрез А-А

Покривни линии



Жилищна сграда В1

ОБЕКТ:		Жилищна сграда	
ВЪЗЛОЖИТЕЛ:		в ПИ 001393, мопи 1 от ПУП-ПЗ за "ице с Гин,Канпаризков	
"САЛСИЧ" ООД		община Асеново, кмет "Младешко бие"	
Проектант:	арх.М.Нелков	Фазов ПП	
Проектант:	арх.Б.Гочев	Мащаб: 1:50	
		Лист: 25 / 33	
СЪТЛАСУВАЛИ:			
Констр.	инж.Ж.Златев		
В и К	инж.С.Симеонов		
Ел.	инж.Горголова		
ОБ	инж.Щирков		