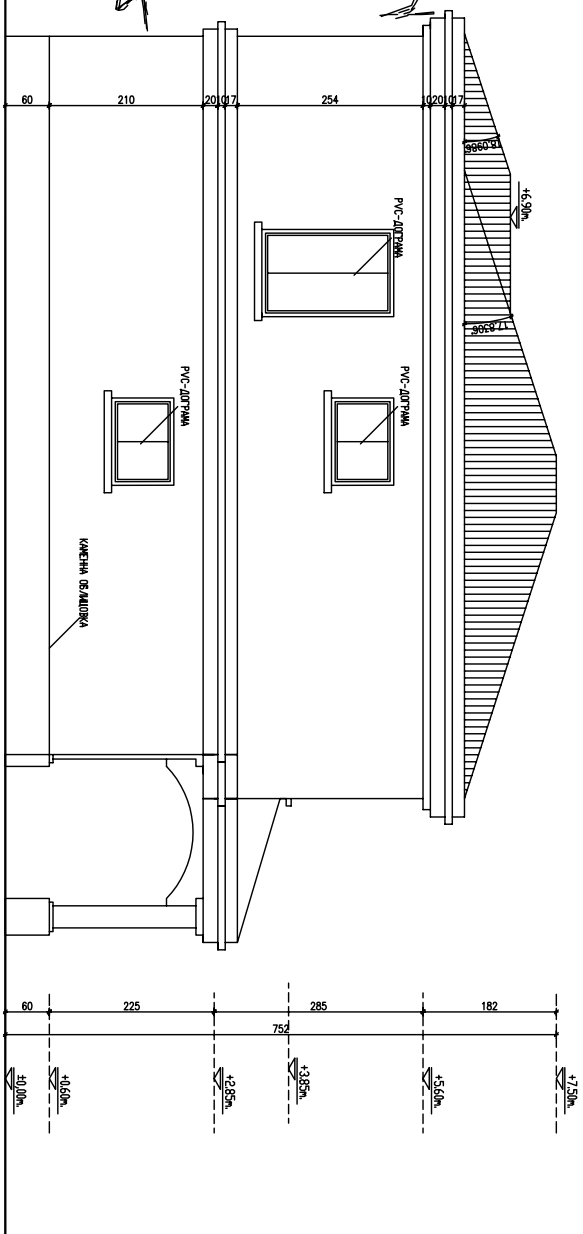
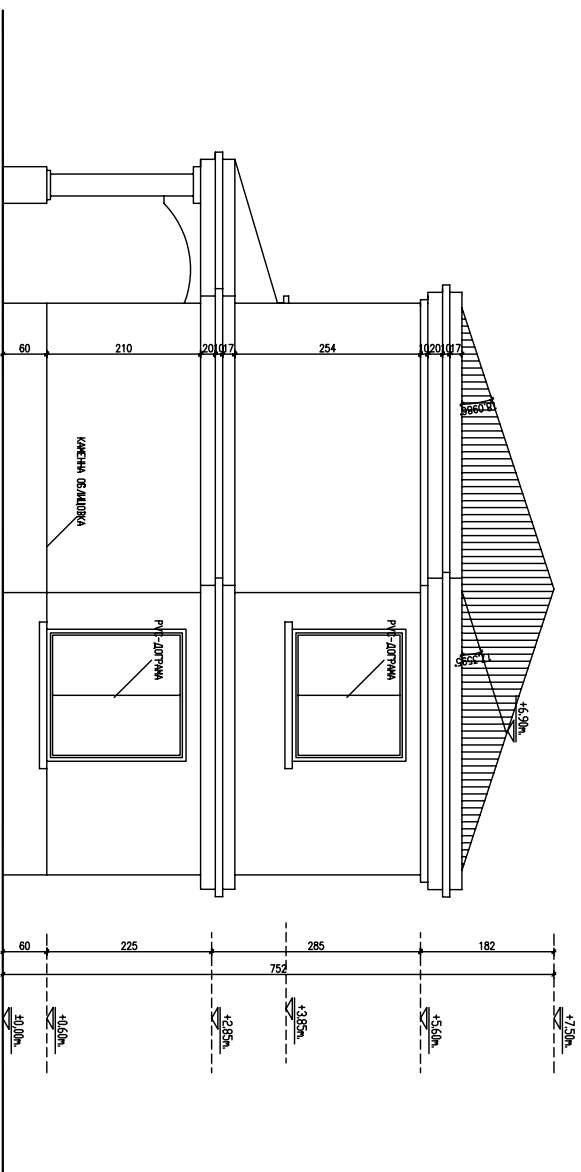


Жилищна сграда В1



Фасада Северозапад



Фасада Североизток

Жилищна сграда В1

СЪТЛАСУВАЛИ:	
Констр.	инж. Ж. Златев
В и К	инж. С. Симеонов
Еп.	инж. Гордана
Обз	инж. Цирков

ОБЕКТ:	Жилищни сгради	Част АРХ.
ВЪЗЛОЖИТЕЛ:	в ПИ 001393, мопи 1 от ПУП-ПЗ за "сег с Гин, Кантарджиево"	Фазов ПП
"КАЛИБЪР" ООД	община Асеново, сел "Малешко бие"	Мащаб: 1:50
Проектант:	арх. М. Нелков	
Проектант:	арх. Б. Гечев	Лист: 23/33