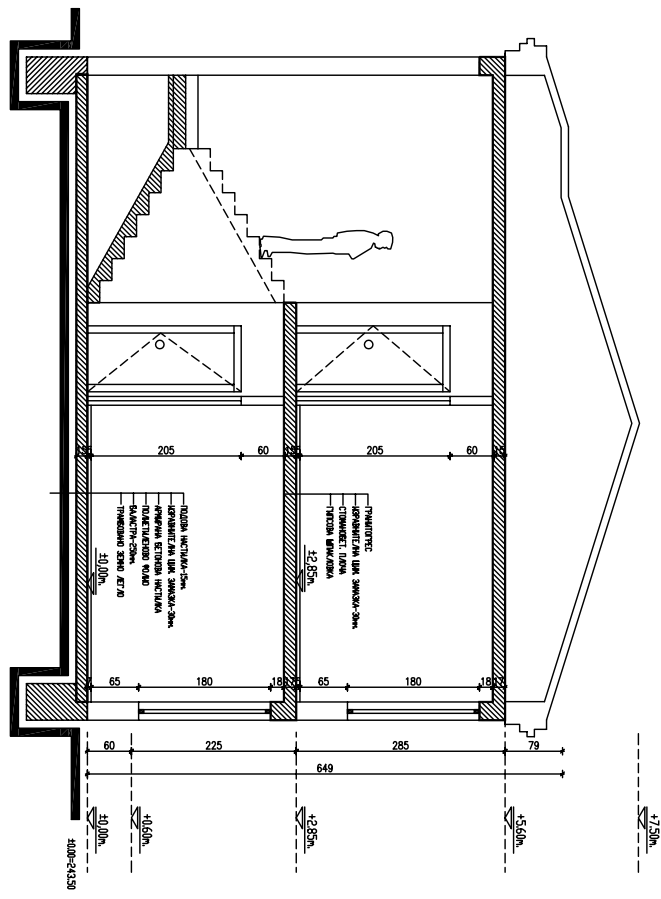
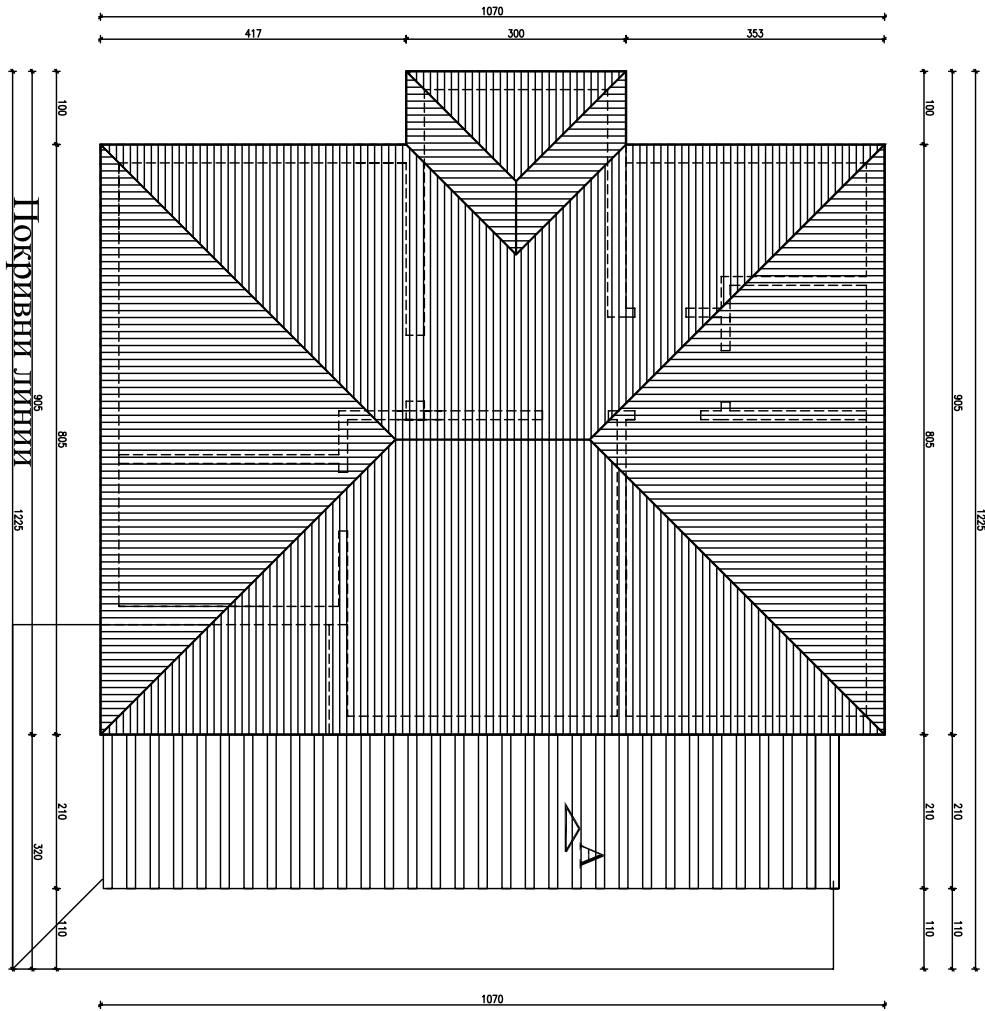


# Жилищна сграда Б3



Вертикален разрез А-А



Покривни линии

ОБЕКТ:		Жилищна сграда	
ВЪЗЛОЖИТЕЛ:		в ПИ 001393, мопи I от ПУП-ПЗ за "участ. Г.н.Кантарджиево"	
"КАЛЦИСЪН" ООД		Фазов. ПП	
Проектант:		арх. М.Нелков	
Проектант:		арх. Б.Гочев	
СЪТЛАСУВАЛИ:		инж. Ж.Златев	
		инж. С.Синелов	
		Еп. инж. Горголова	
		инж. Ширков	
		Част. Арх.	
		Мащаб: 1:50	
		Лист: 21 / 33	

# Жилищна сграда Б1