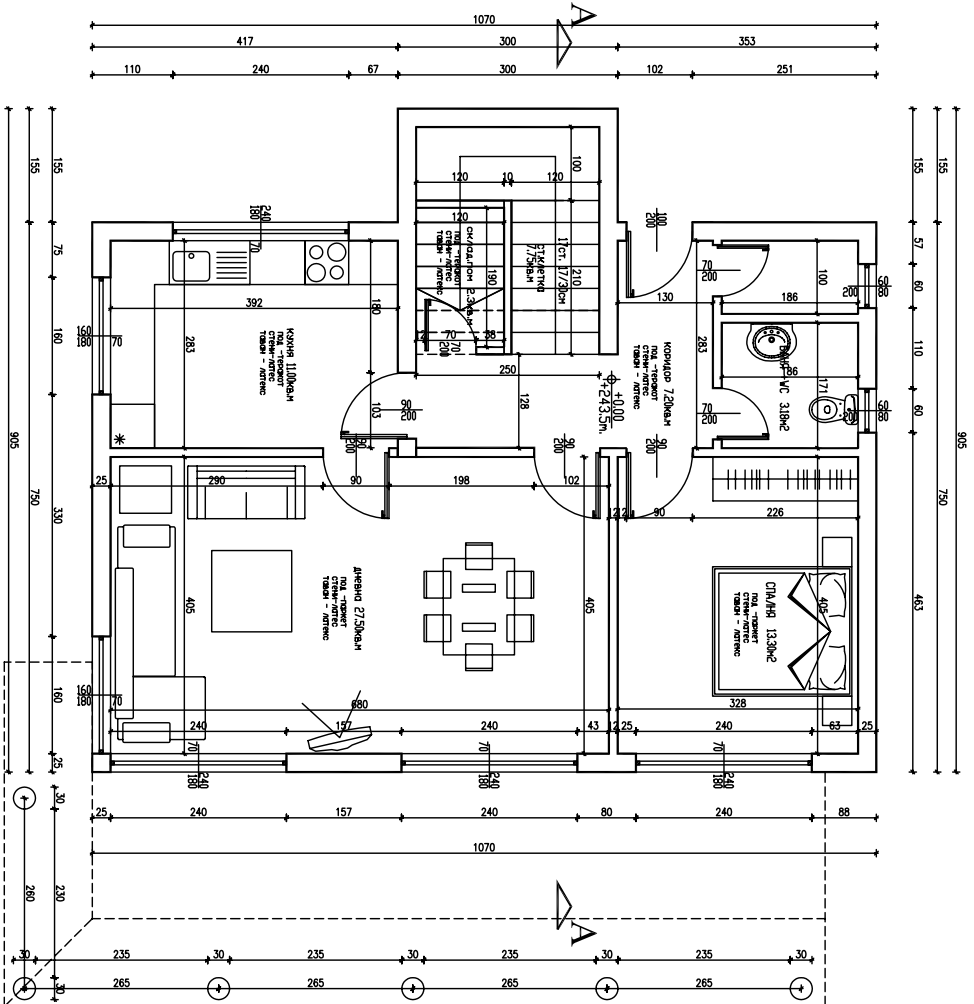
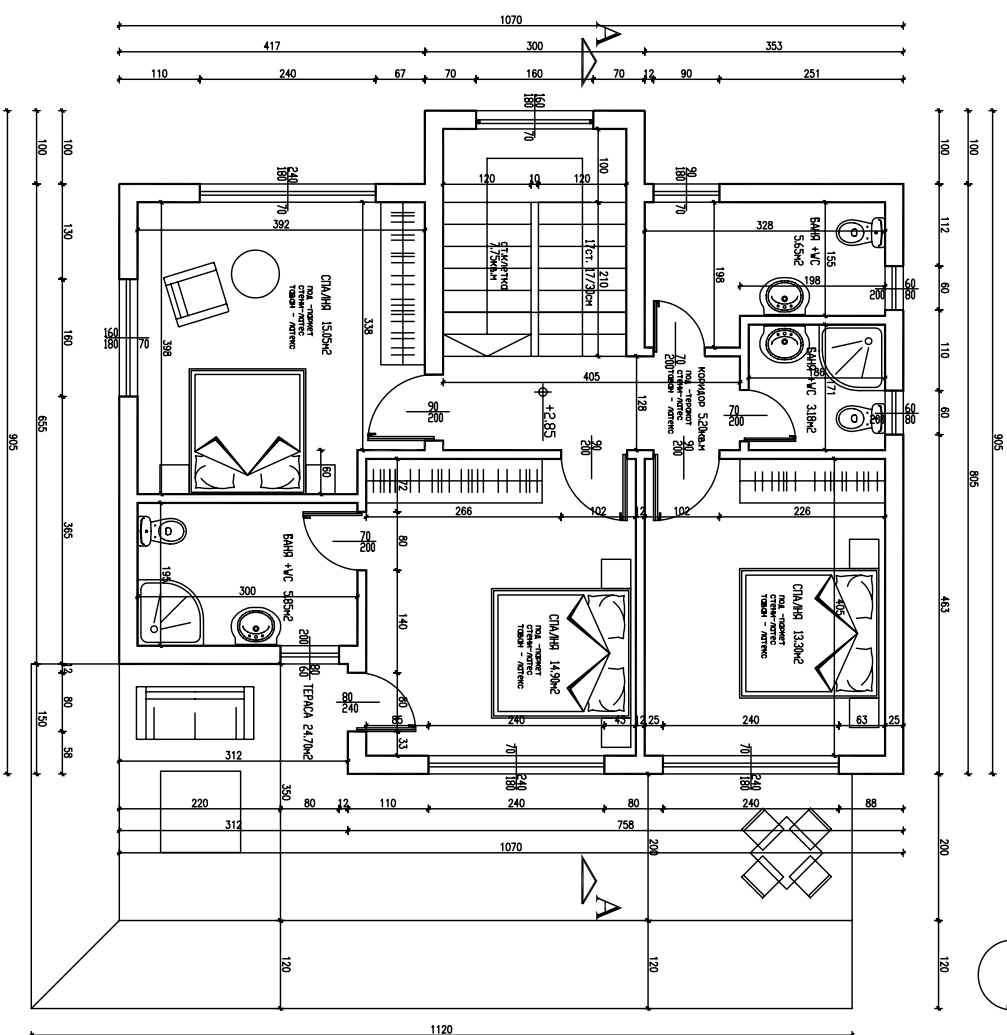


# Жилищна сграда Б2



Разпределение на кота +0.00м



Разпределение на кота +2.85м

## ЗАБЕЛЕЖКИ:

1. Височината на фронтоне да се мери от мота вонди под
2. Мерките на фронтоне и прозорците са симетрични. Да се вешки от мота.
3. За използване (ВКББ) да се изготви експлоатационна проекция.
4. За всички колони и шайби да се изготви конструктивната планова.
5. При монтаж по време на строителството да се изготви проектната планова.
6. Големината на вешките стени да бъде 5 октавирани или еквивалентни.
7. Относителната мота 0.00 е равна на абсолютната мота 60.28 m.
8. Всички вешки монтажни преводни стени да се изпълни от гипсокартон.

180 — височина на прозореца  
180 — височина на дъверованата  
70 — гравитат от мота под  
70 — височина на прозореца

70 — височина на вешките  
70 — височина на вешките

## Жилищна сграда Б2

ОБЕКТ:	Жилищни сгради
ВЪЗЛОЖИТЕЛ:	в ПП 001393, мота 1 от ПУП-ПЗ на "св.с.тн.Кантарджиево"
"КАЛСИЧ" ООД	община Асеново, кв.с. "Медленски бив"
Проектант:	арх.М.Неликов
Проектант:	арх.Б.Генова
СЪСТАВЯВАЩИ:	Чагет. Арх.
Коледр.	инж.Ж.Златев
В и К	инж.С.Симеонов
Ел.	инж.Горголюмова
ОЗ	инж.Ширков
Фазов. ПП	Машаб. 1:50
Лист: 14/33	