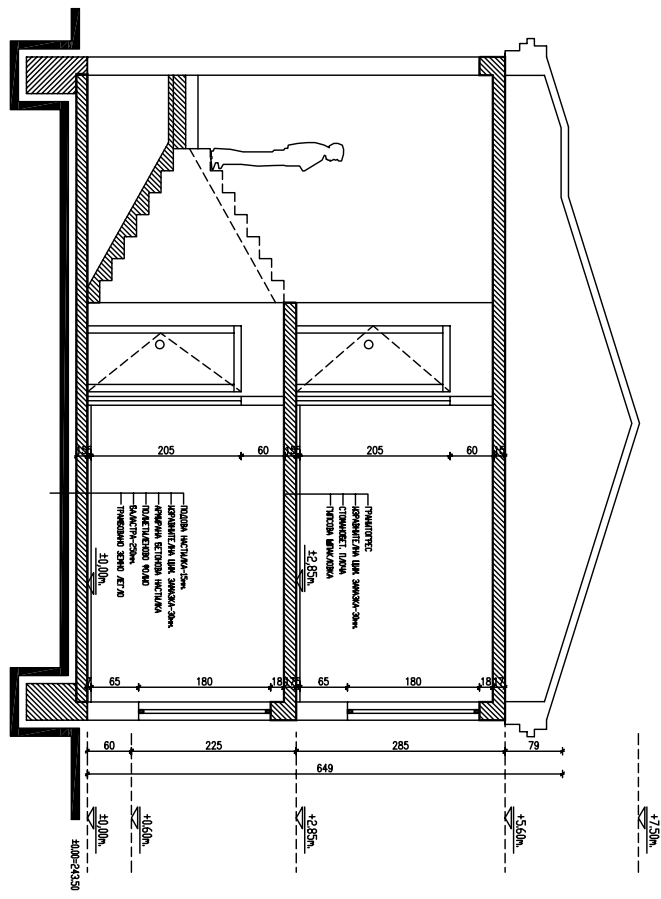
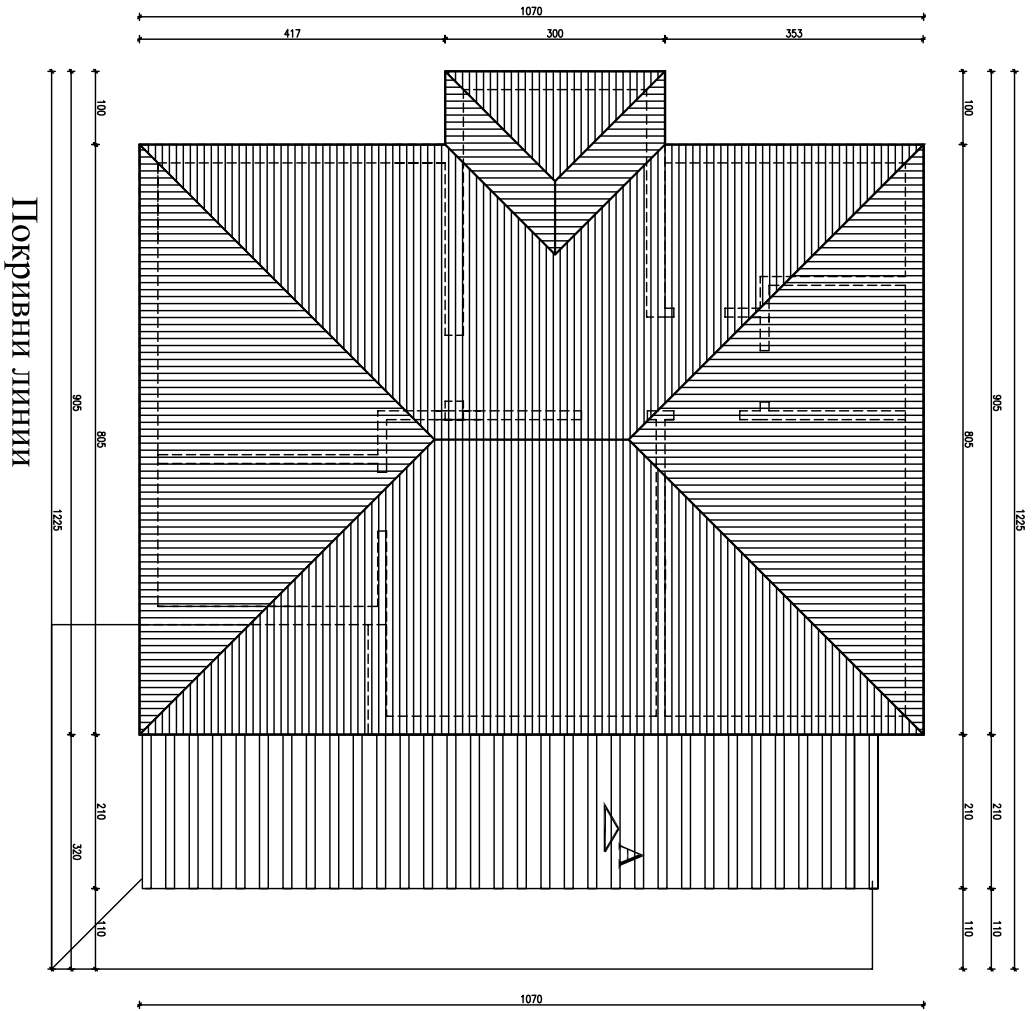


Жилищна сграда Б1



Вертикален разрез А-А



Покривни линии

ОБЕКТ:		Жилищна сграда	
ВЪЗЛОЖИТЕЛ:		в ПИ 001393, мопи 1 от ПУП-П13 за "и-с е Г-ен, Кантарджиево"	
"КАЛИСЪН" ООД		Фазов ПП	
Проектант:		арх. М. Нелков	
Проектира:		арх. Б. Гечев	
СЪЛАСУВАЛИ:		инж. Ж. Златев	
Б и К		инж. С. Симеонов	
Ел.		инж. Горголова	
ОБ		инж. Ширков	
Част: Арх.		Масаб: 1:50	
Лист: 12.33			

Жилищна сграда Б1