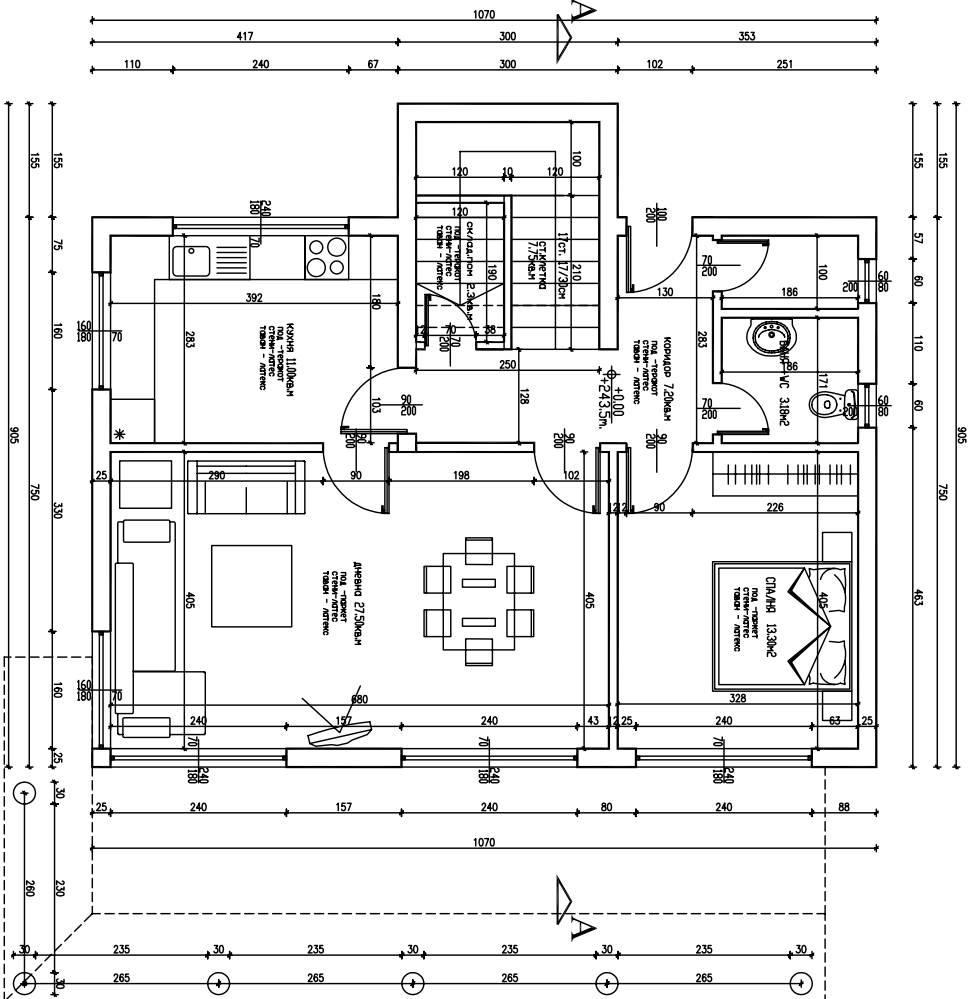
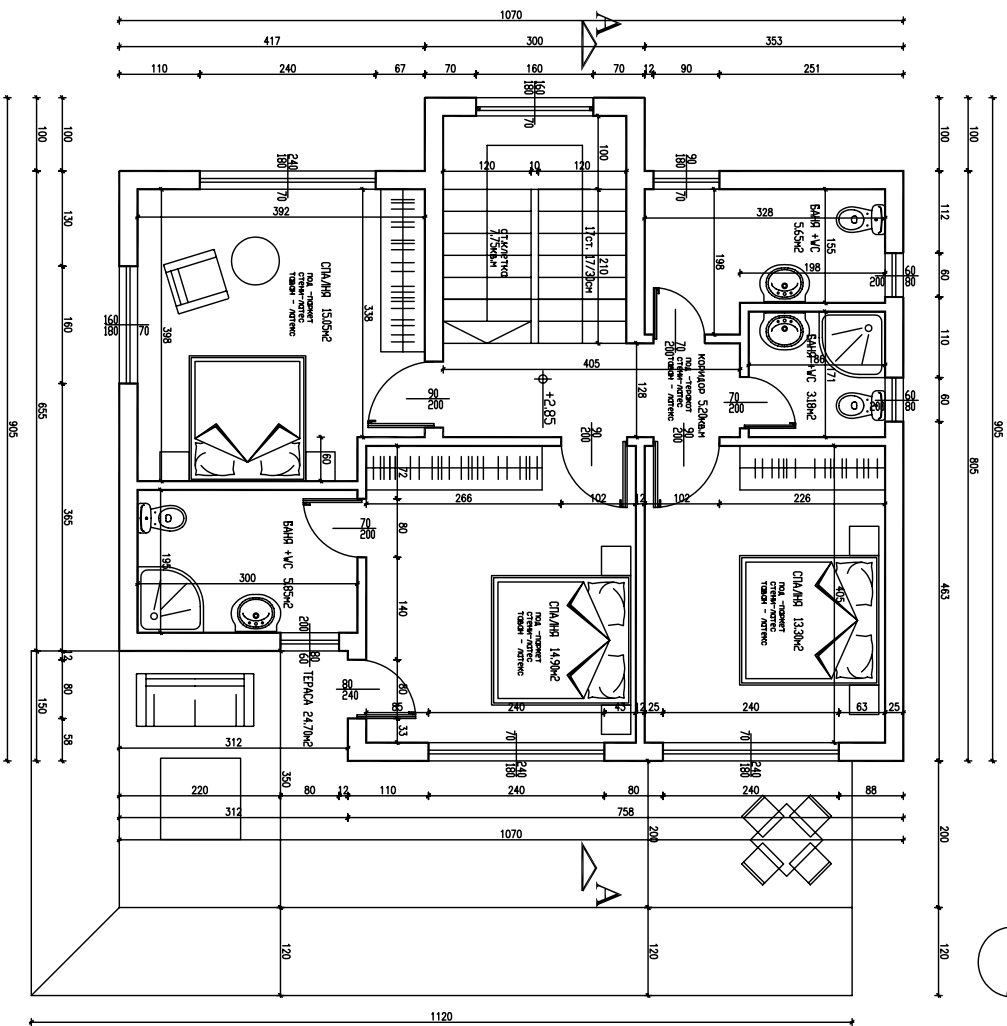


Жилищна сграда Б1



Разпределение на кота +0.00м



Разпределение на кота +2.85м

ЗАБЕЛЕЖКИ:

1. Височината на фронтоне да се мери от мота вомод пог
2. Мерките на фронтоне и прозорците са симолорни. Да се вешити от мота.
3. За използване (ВКББ) да се вешити експлоатационна проект.
4. За вешити колони и шайби да се вешити конструктивните планове.
5. При мекенити по вешити на сполучително да се мерват проекциите.
6. Големозащитата по вешити стени да бъде 5 окиситурити или еквивалити.
7. Относителната мота 0.00 е ридити на основително мота 0.00/2.8 м.
8. Вешити вешити мекенити преворити стени да се вешити от вешити мота.

180 — мекенити на прозорци
180 — мекенити на вешити мота
70 — големити от мота пог

70 — мекенити на вешити мота

Жилищна сграда Б1

ОБЕКТ:	Жилищни сгради
ВЪЗЛОЖИТЕЛ:	ВЪЗЛОЖИТЕЛ
ПРОЕКТИРА:	арх. М. Неликов
ПРОЕКТИРА:	арх. Б. Гелова
СЪЛАСУВАЩИ:	Коледж. инж. Ж. Златев В и К. инж. С. Симеонов Ел. инж. Горголова ОБ. инж. Ширков
ЧЕГЪТ АРХ.	ЧЕГЪТ АРХ.
ФАЗА: ПП	ФАЗА: ПП
МАШАБ: 1:50	МАШАБ: 1:50
ЛИСТ: 10/33	ЛИСТ: 10/33