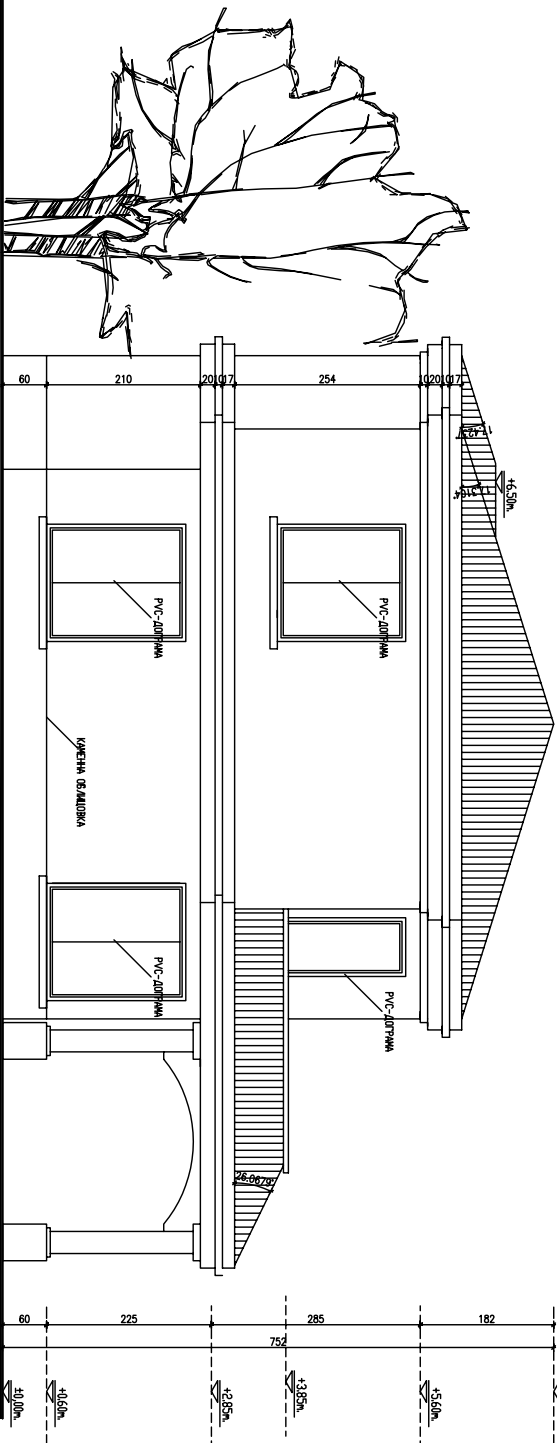
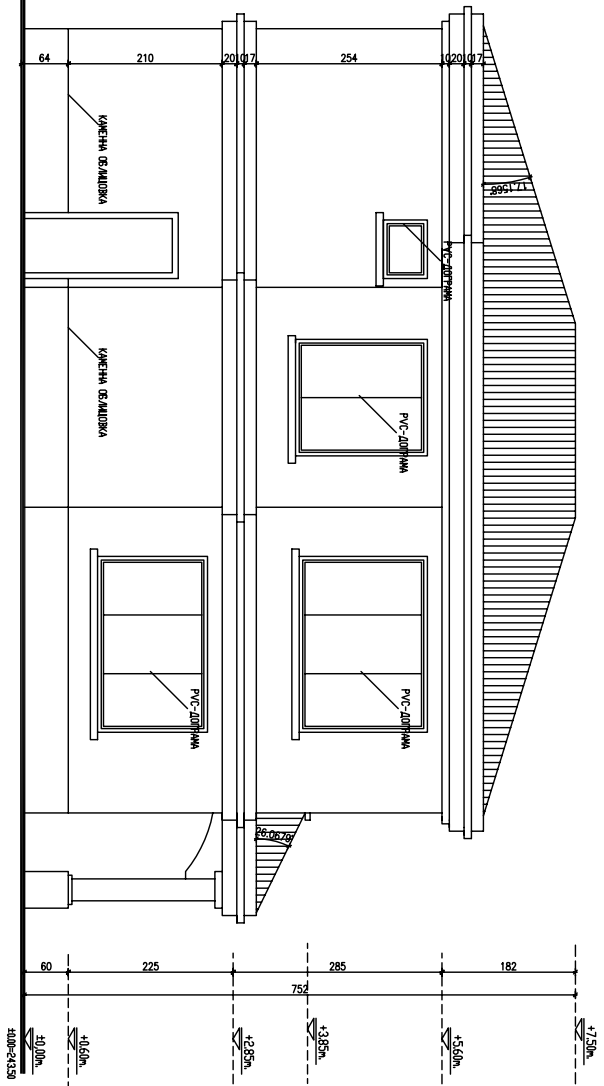


Жилищна сграда Б1



Фасада Запад



Фасада Север

Жилищна сграда Б1

СЪЛАСУВАЛИ:	
Констр.	инж. Ж. Загев
В и К	инж. С. Симеонов
Ел.	инж. Горголова
ОБ	инж. Ширков

ОБЕКТ:	Жилищни сгради	Част: АРХ.
ВЪЗЛОЖИТЕЛ:	в ПП 001393, мопи 1 от ПУП-ПЗ за "и-с е Г-н Кантарджиев"	Фаз: ПП
"КАЛПСЪН" ООД	община Асеново, кв. "Мелниче бив"	Мащаб: 1:50
Проектант:	арх. М. Нелков	Лист: П. 13
Проектант:	арх. Б. Гечев	