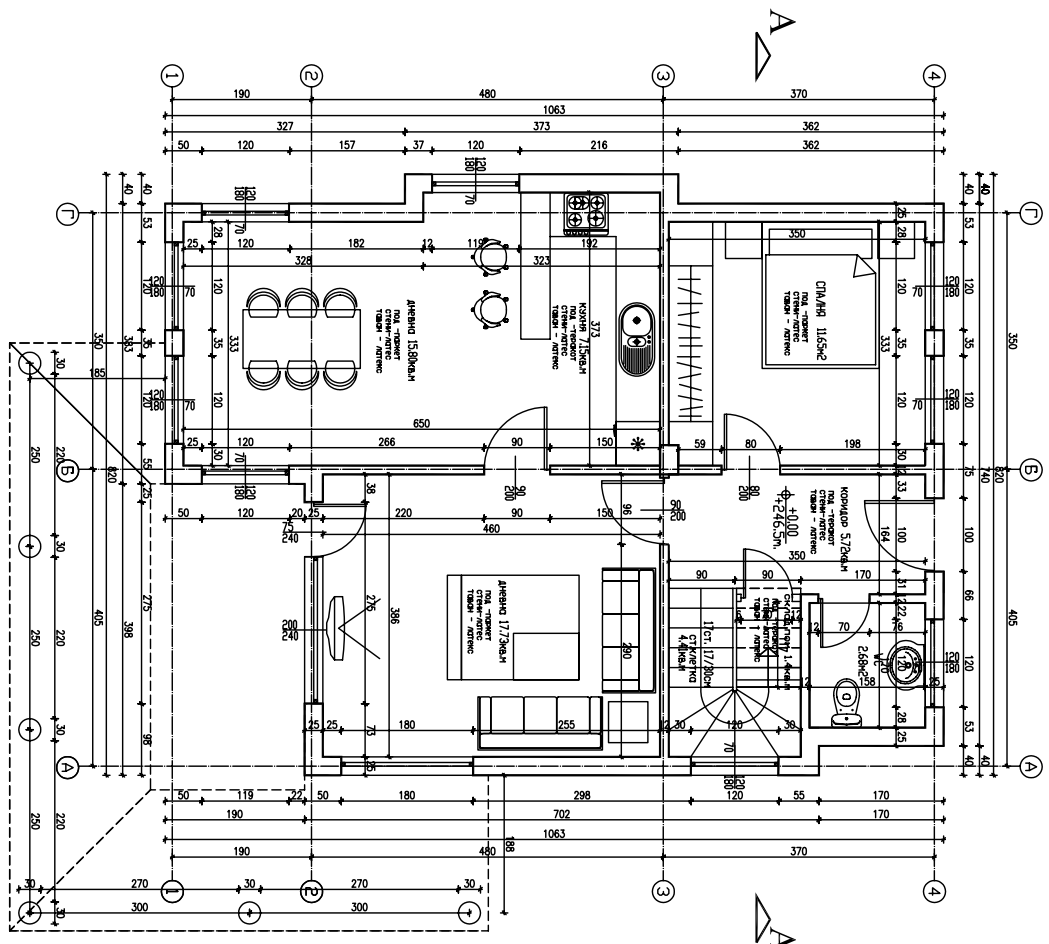
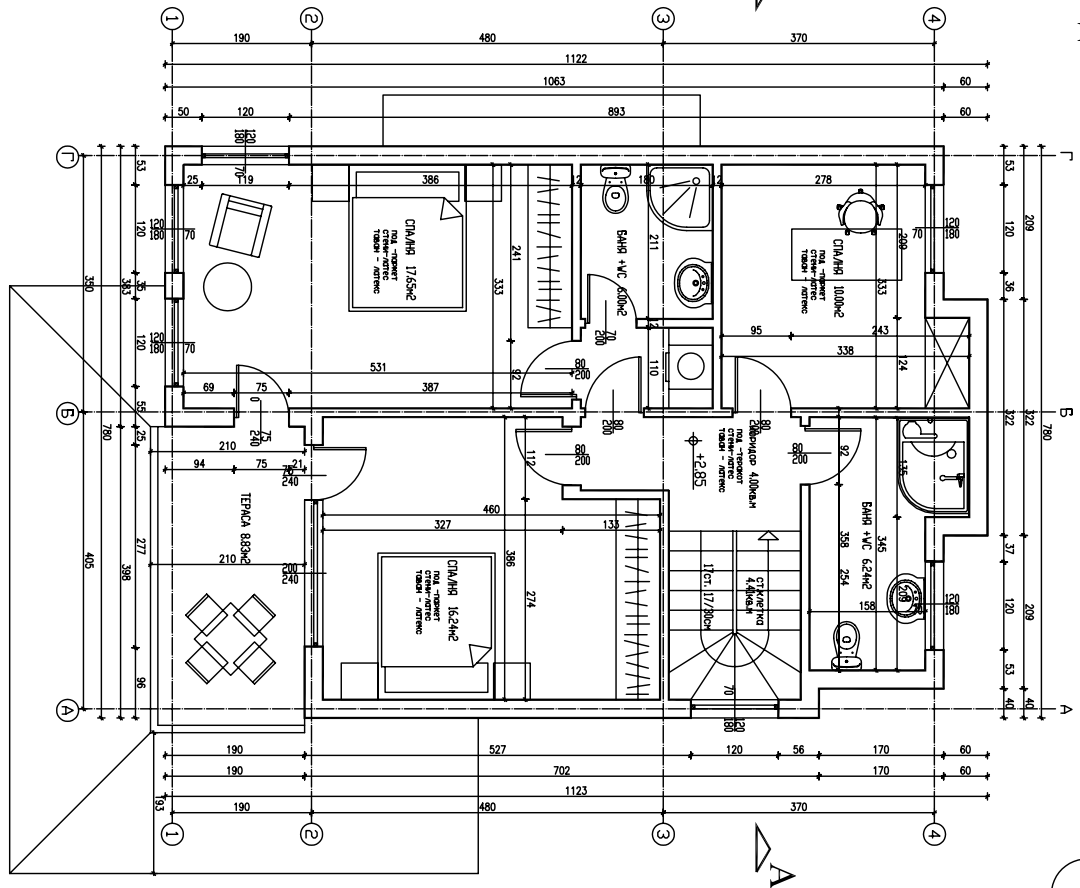


# Жилищна сграда А2



Разпределение на кота +0.00м



Разпределение на кота +2.85м

### ЗАБЕЛЕЖКИ:

1. Височината на брашлите да се мери от мота вомод под
2. Мярките на брашлите и прозорците са симметрични. Да се везиши от мота.
3. За използваните (ВК,БП) да се везиши симетричните прозекти.
4. За вомод колони и шайби да се везиши конструктивните габарити.
5. При неясноти по везиши на строителството да се правят промените.
6. Големозащитата по везиши от мота да бъде 5 октавни звукови филтри.
7. Отоплителната мота 0,00 е ридна на абсолютната мота 80,28 м.
8. Вомод везиши неясноти правят от мота да се везиши от симетрични



# Жилищна сграда А2

ОБЕКТ:	Жилищни сгради
ВЪЗЛОЖИТЕЛ:	В ПИ 001393, мота 1 от ПУП-ПТЗ за везиши от мота, Кантарджиево
ПРОЕКТИРА:	арх. М. Нелков
ПРОЕКТИРА:	арх. Б. Гечев
СЪСТАВЯВАЩИ:	Констр. инж. Ж. Златев
	В и К инж. С. Симеонов
	Ел. инж. Г. Гоголова
	ОБ инж. Ширков
Част: АРХ.	Фазе: ПП
	Мащаб: 1:50
	Лист: 6 / 33