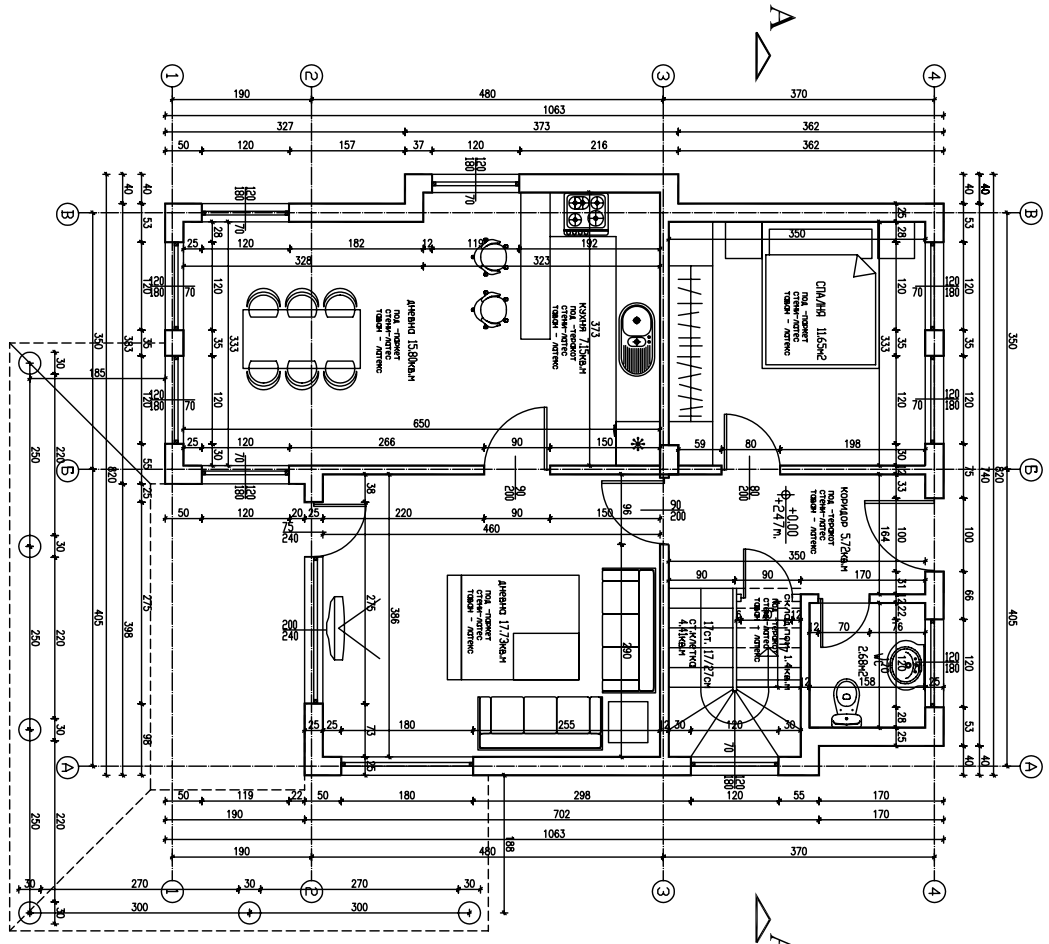
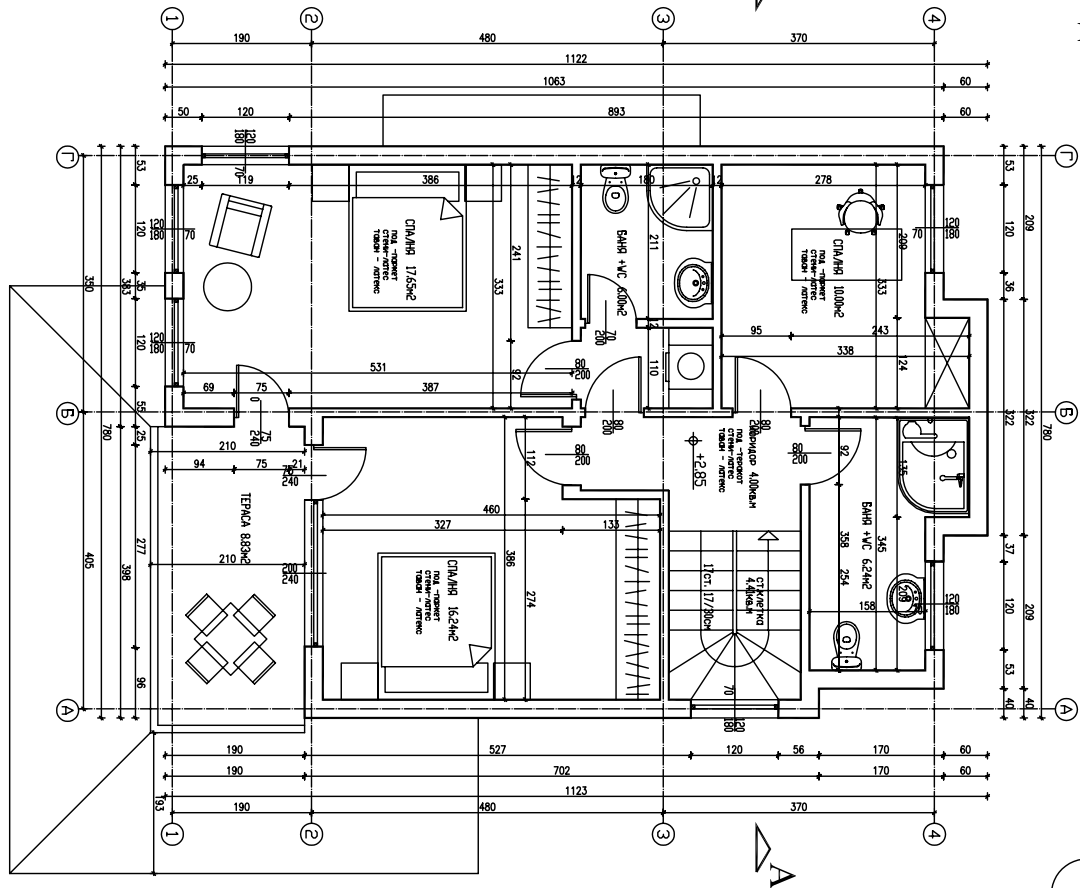


# Жилищна сграда А1



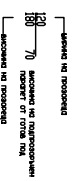
Разпределение на кота +0.00м



Разпределение на кота +2.85м

## ЗАБЕЛЕЖКИ:

1. Височината на брштините да се мери от мота вомод под
2. Мерките на брштините и прозорците са симолорски. Да се вешит от мота.
3. За използваните (ВЗКВБ) да се вешит експлоатационните проекти.
4. За вешит колони и шатли да се вешит конструктивните планове.
5. При невенити по вешите на сполителитио да се прешит проектиити.
6. Поправкити по вешите спени да бже 5 оканструрити или експлоитити.
7. Относителити мота 0,00 е ридити на абсолютити мота 80,28 м.
8. Вешити вешити невенити прешитити спени да се вешити от вешити мота.



## Жилищна сграда А1

ОБЕКТ:	Жилищни сгради
ВЪЗЛОЖИТЕЛ:	в ПП 001393, мота 1, от ПУП-П13 за вешити Кантарджикови
ПРОЕКТИРА:	арх. М. Нелков
ПРОЕКТИРА:	арх. Б. Гечева
СЪСТАВЯВАЩИ:	Констр. инж. Ж. Златев
	В и К инж. С. Симеонов
	Ел. инж. Гордоломова
	ОБ инж. Ширяков
ЧЕГЕТ АРХ.	Фазив. ПП
МАШАБ:	1:50
ЛИСТ:	2 / 33