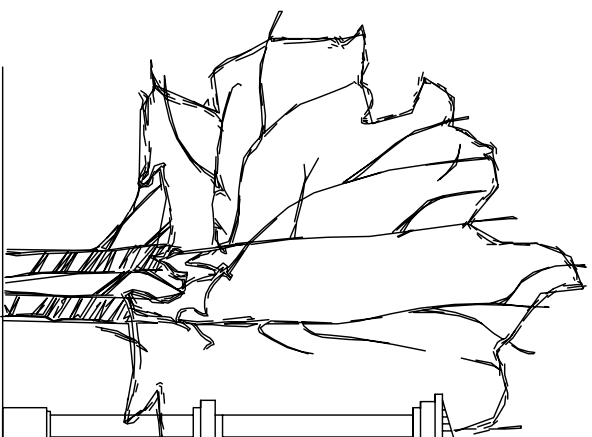
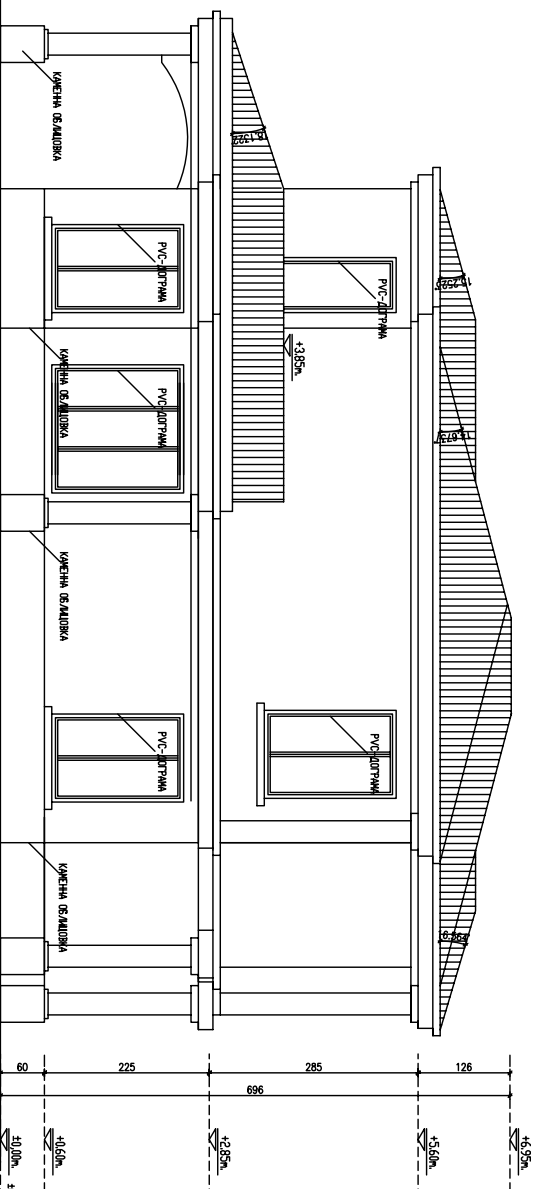
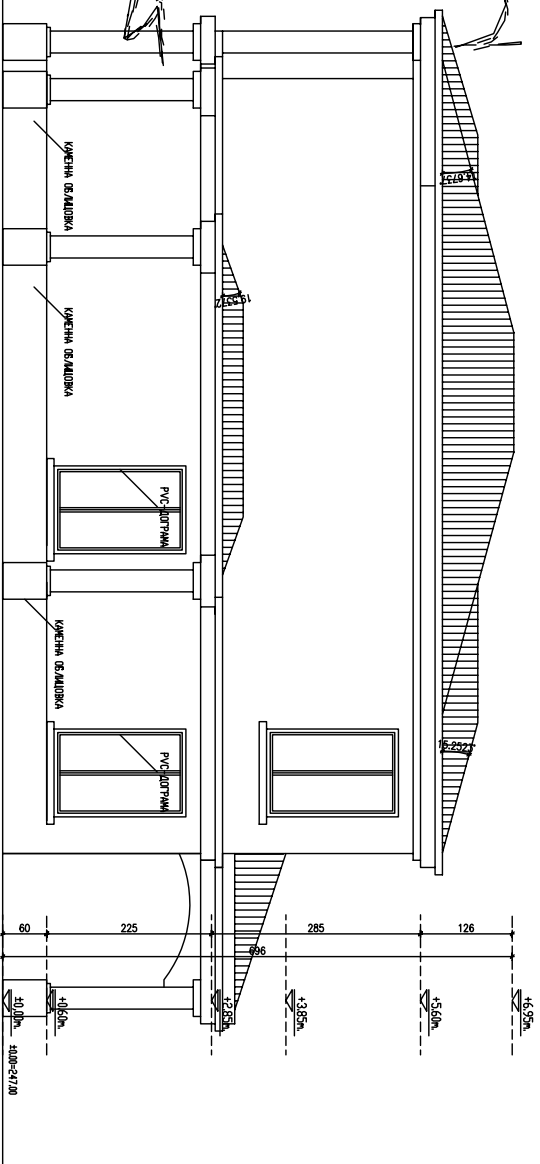


Жилищна сграда А1



Фасада Северозапад



Фасада Югоизток

Жилищна сграда А1

СЪЛАСУВАЛИ:	
Констр.	инж. Ж. Златев
В и К	инж. С. Симеонов
Ел.	инж. Горголова
ОБ	инж. Ширков

ОБЕКТ:	Жилищна сграда	Част: АРХ.
ВЪЗЛОЖИТЕЛ:	в ПИ 001393, мопан 1 от ПУП-ПЗ за "участък" в с.т.н. Катрановско	Фаз: ПП
"КАЛИБЪР" ООД	община Асеново, кв.ч. "Мелешки бряг"	Мащаб: 1:50
Проектант:	арх. М. Нелков	Лист: 4 / 33
Проектант:	арх. Б. Гечев	